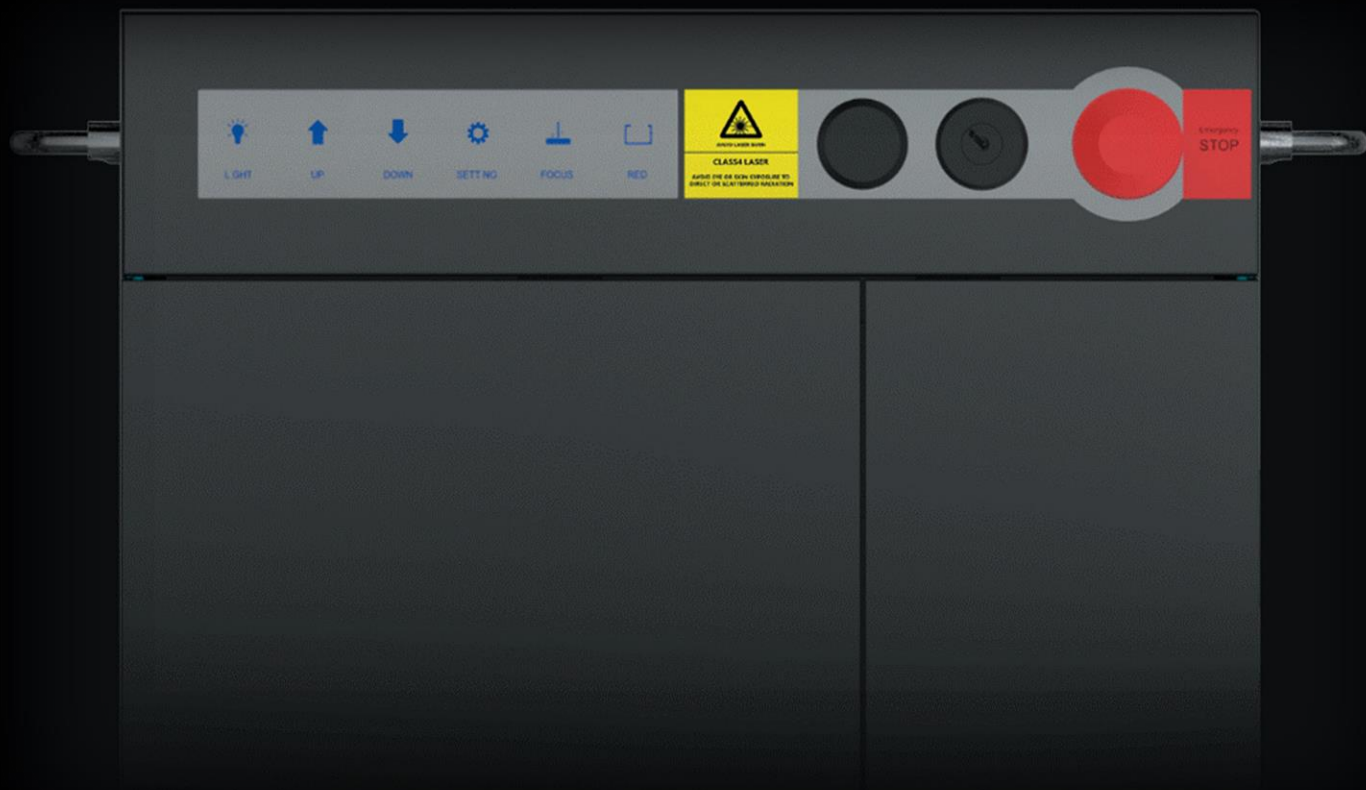


## 2D-Laser



Wirtschaftliche Desktop-  
Laserbeschriftungsmaschine

## Metalgehäuse



Aus Metall mit leichten und festen Elementen.  
Abschirmung von elektromagnetischer Strahlung,  
stabiler und sicherer.

## Abnehmbare Türen



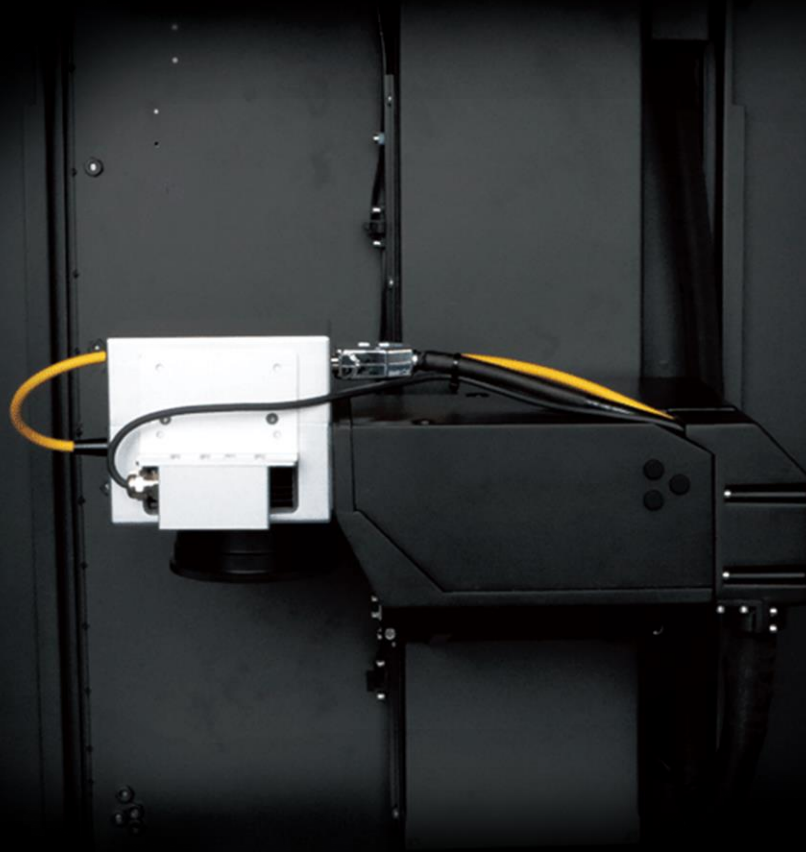
Der Laser hat vier abnehmbare Türen, der Bediener kann das Werkstück schneller austauschen. Es wird mehr Bearbeitungsraum erreicht.

## Standarddesign



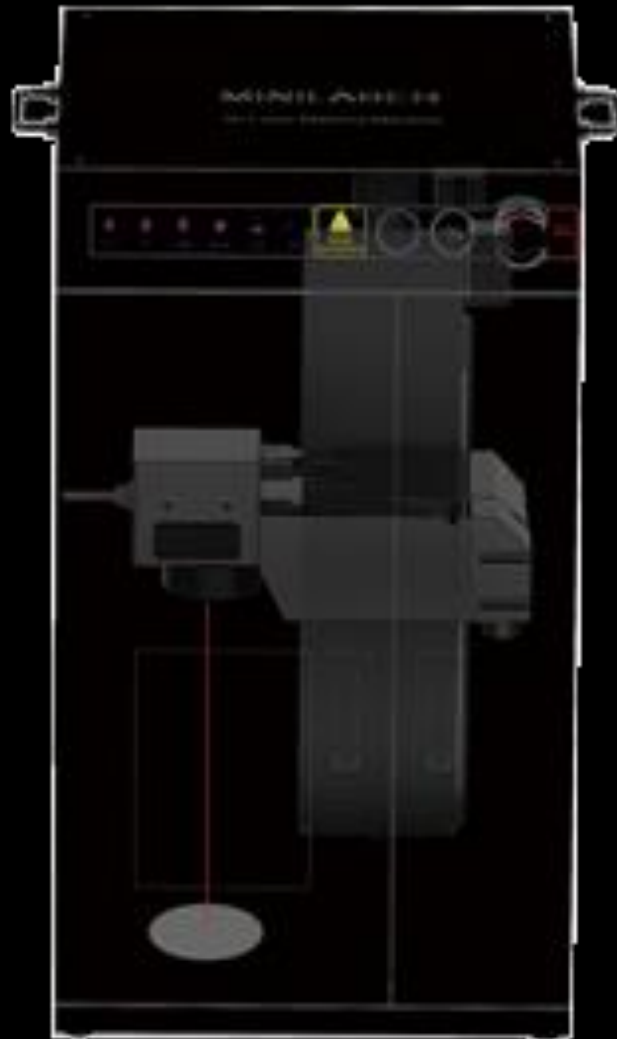
Durch die Verwendung eines Blechgusskörpers, ist die Bauweise kompakt und bietet ein sicheren Schutz. Die Laserquelle und das Innenleben ist somit sicher und langlebiger.

## Bewegungssicherheit



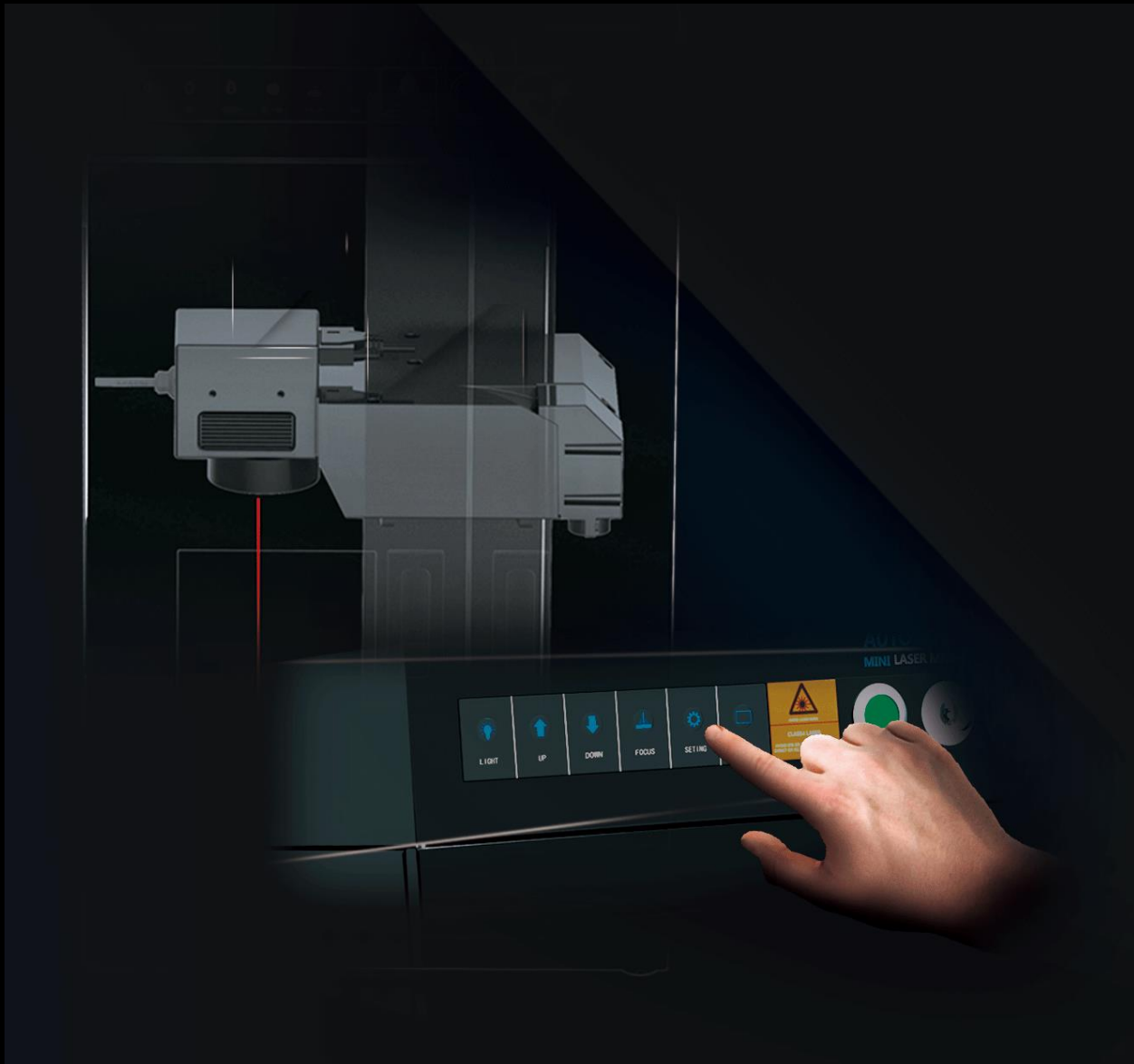
Der Laser hat eine Stützführungsschiene mit Lichtschrankenschalter zur Grenzwertkontrolle. Die Z-Achse verfährt Automatisch durch den Autofokus oder per Tasten.

## Autofokus über Lasermessung



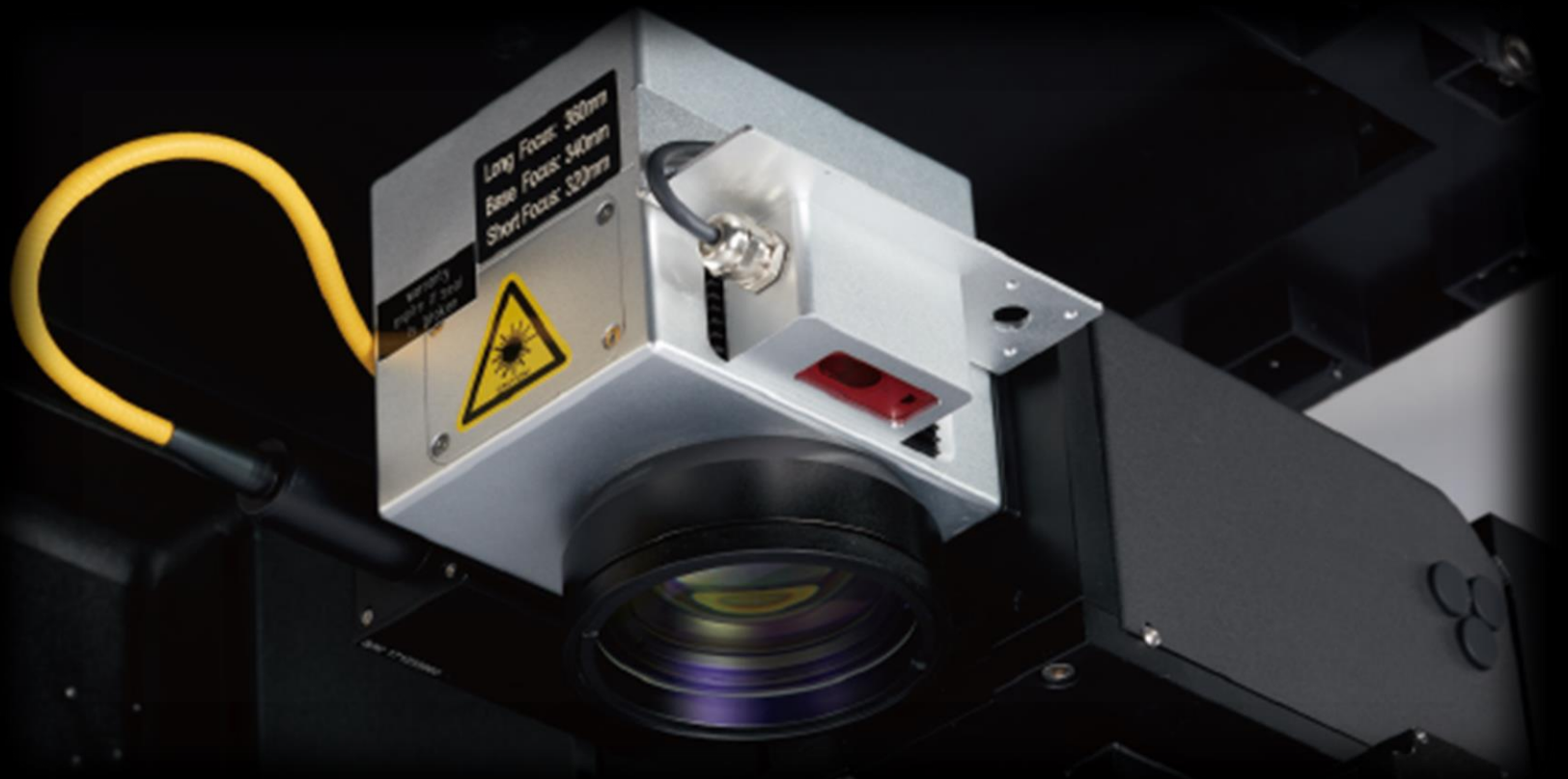
Eine hochpräziser Ein-Knopf-Autofokusfunktion für die Messung des Fokusabstandes. Mit Prozess Erinnerung, schneller Nutzung und einfacher Wartung.

## Motorisierte Z-Achse



Durch die Tasten kann die Z-Achse verfahren werden. Das Licht und der automatische Fokus kann über die Tasten ebenfalls aktiviert werden.

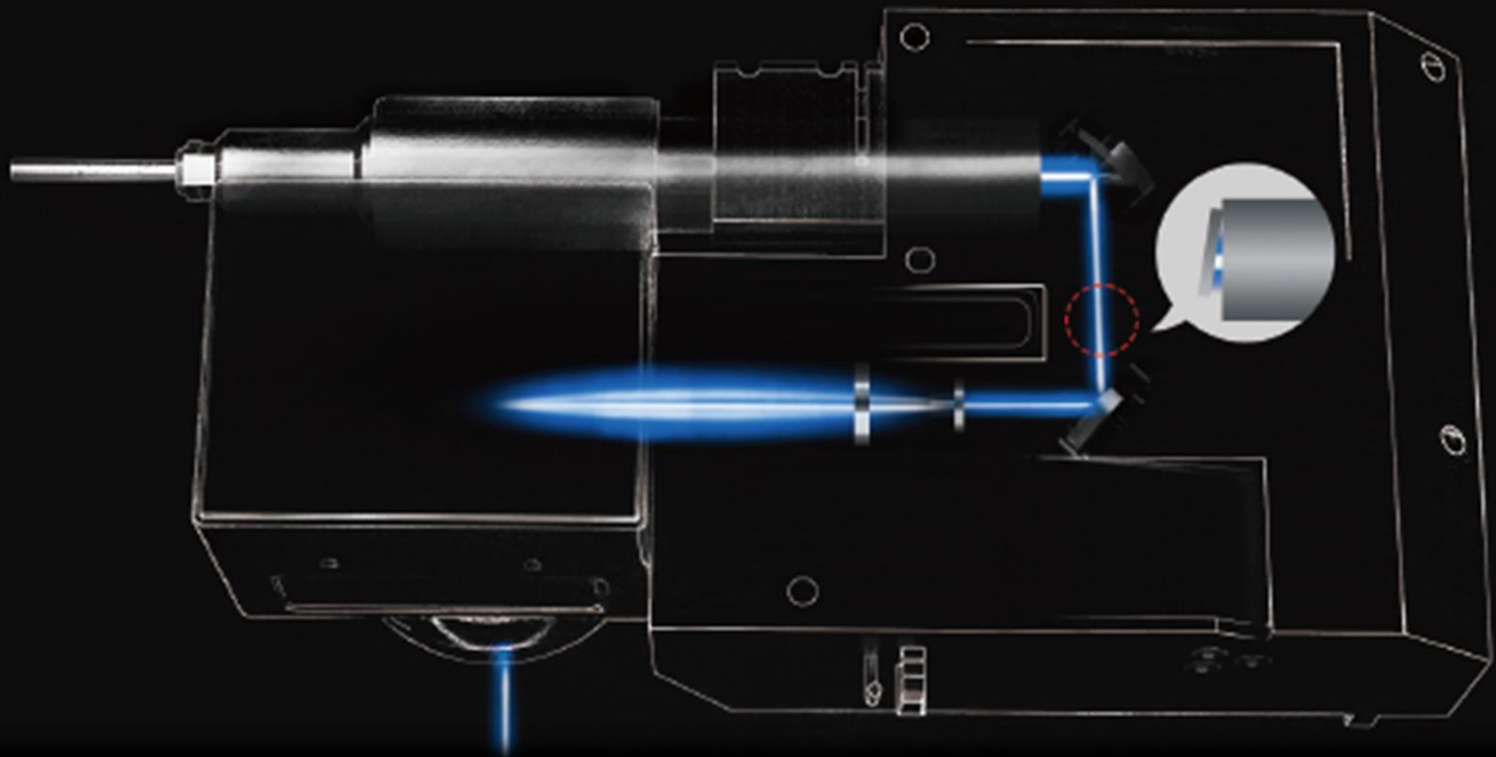
24V Niederspannung



Der Laser benötigt eine normale Steckdose AC 230V 50/60HZ



## Sicherheitsverschluss im Laserkopf



Der Laser verwendet eine induktive Abschalttechnologie. Wenn das Laserlicht austritt und der Bediener die Schutztür öffnet, wird der Verschluss sofort heruntergefahren, um versehentliche Verletzungen aufgrund von Fehlbedienungen zu vermeiden.

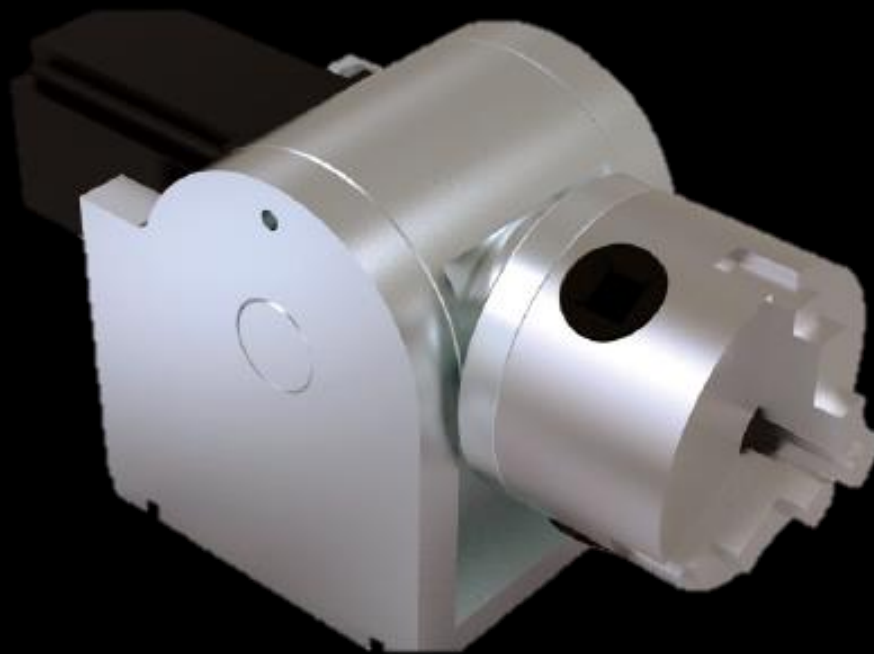
## Laserschutzglas



Beobachtung des Laservorgangs jederzeit durch das Schutzglas möglich!

Optionales Zubehör:

Rundachse

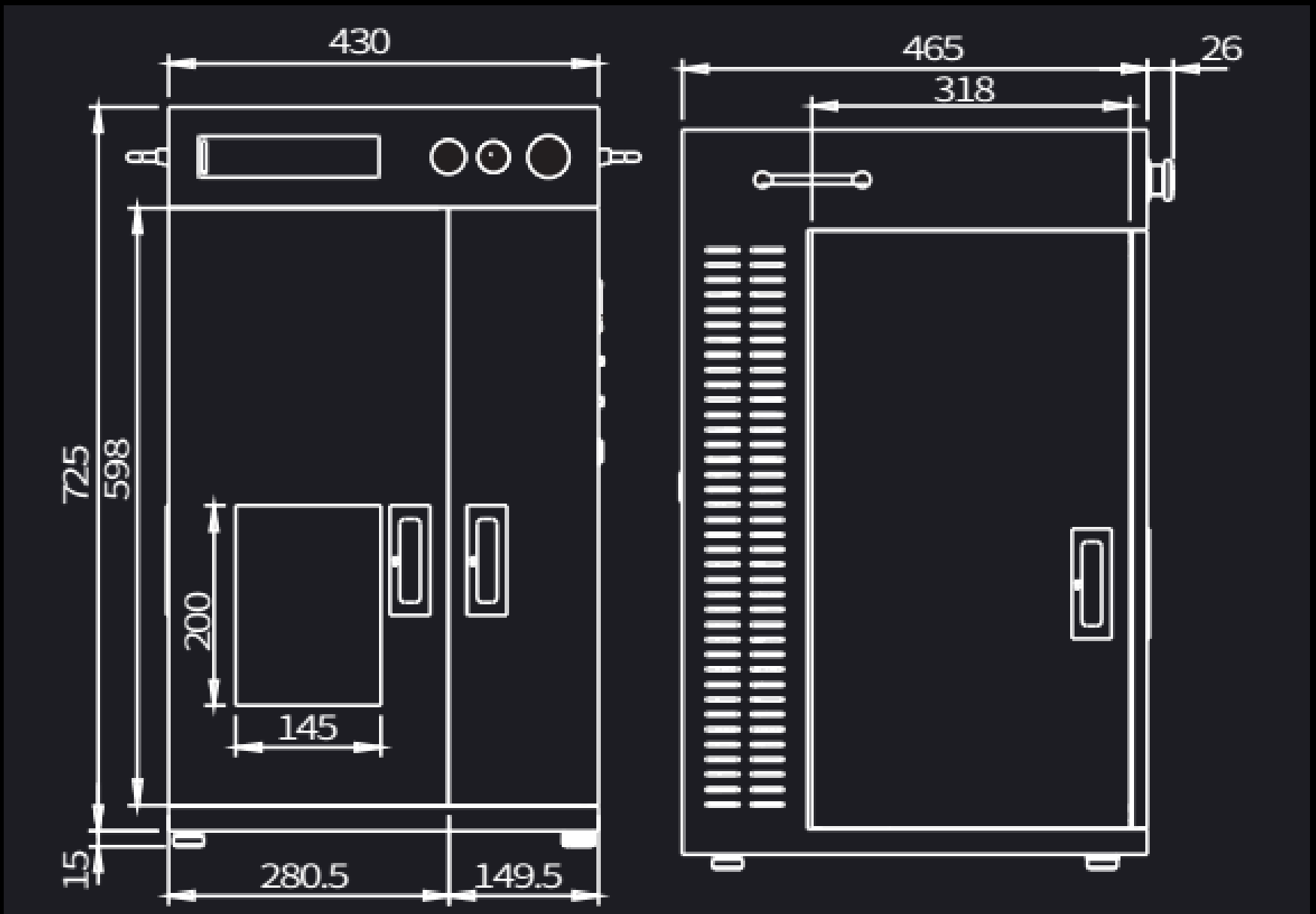


Der Laser kann durch die Rundachse eine 360 °  
Markierung erreichen.

## Technische Daten 2D-Laser

Model	LTS30W 2D-Laser
Laser Power	30W
Frequenz	1-400khz
Wellenlänge	1064nm
Markierbereich	130mm x 130mm
Minimale Liniendicke	0,03mm
Markiergeschwindigkeit	8000mm/s
Gewicht	Ca. 50kg
Abmaße	740mm x 500mm x 430mm
Aufspanntisch	395mm x 240mm

# Bemaßung



# Ihr neuer 2D-Laser

